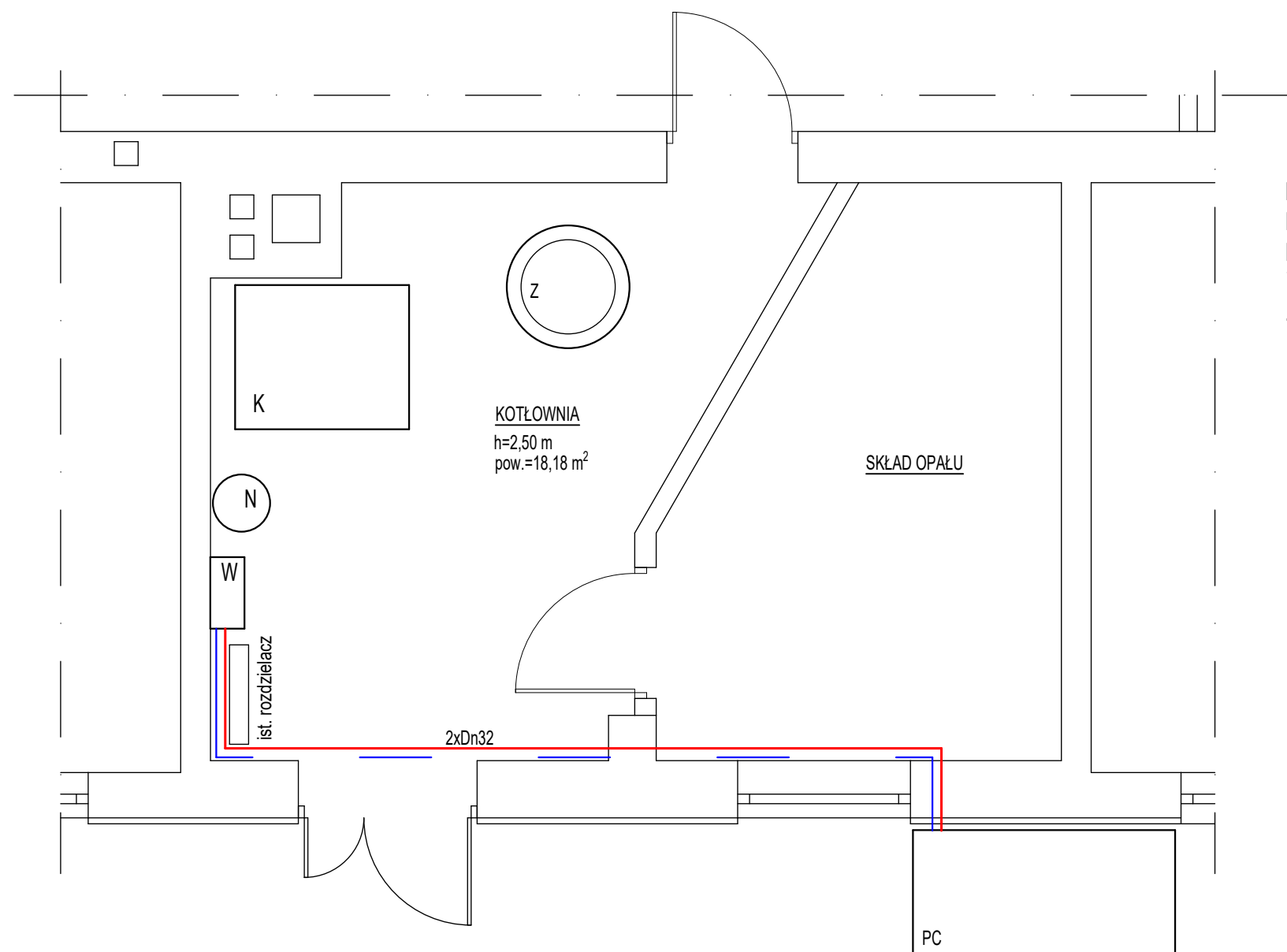


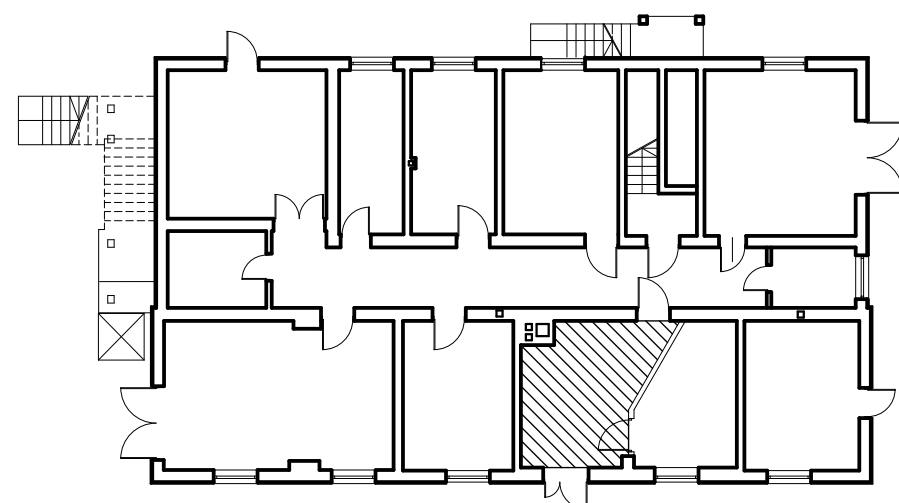
Legenda:


- | | | |
|------------------------------|-----------------------------|----------------------|
| Przewód zasilania instalacji | Zawór odcinający | Zawór spustowy |
| Przewód powrotu instalacji | Zawór zwrotny | Termometr techniczny |
| Przewód zimniej wody | Zawór bezpieczeństwa | Manometr techniczny |
| Przewód sterowania | Pompa obiegowa/cyrkulacyjna | |
| | Filtr siatkowy | |
| | Zawór trójdrogowy | |
| | Podłączenie rozłączne | |

Bogumił Konopka Śląska Agencja Energetyczna 41 500 Chorzów ul. Ryszki 57/21 601 48 04 96		
Inwestor	Gmina Koszarawa 34-332 Koszarawa 17	
Temat	Modernizacja kotłowni budynku Ośrodka Zdrowia w Koszarawie 34-332 Koszarawa 142a	
Tytuł Rysunku	SCHEMAT TECHNOLOGICZNY KOTŁOWNI	
Projektował	mgr inż. Maria Czeszejko- Sochacka upr. nr 80/84	
Rok: 11.2024	Skala:	Nr rys. 1



K - kocioł na pellet 40 kW
PC - pompa ciepła 17 kW (A0/W55)
N - naczynie przeponowe NG100
W - wymiennik płytowy 20kW
Z - zbiornik buforowy 500 l



Bogumił Konopka Śląska Agencja Energetyczna 41 500 Chorzów ul. Ryszki 57/21  601 48 04 96		
<i>Inwestor</i>	Gmina Koszarawa 34-332 Koszarawa 17	
<i>Temat</i>	Modernizacja kotłowni budynku Ośrodka Zdrowia w Koszarawie 34-332 Koszarawa 142a	
<i>Tytuł Rysunku</i>	ROZMIESZCZENIE URZĄDZEŃ W KOTŁOWNI	
<i>Projektował</i>	mgr inż. Maria Czeszejko- Sochacka upr. nr 80/84	
<i>Rok:</i> 11.2024	<i>Skala:</i>	<i>Nr rys.</i> 2